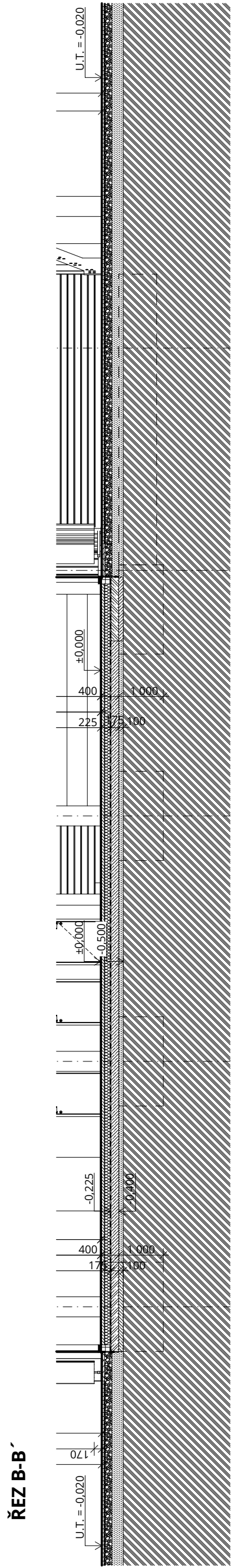
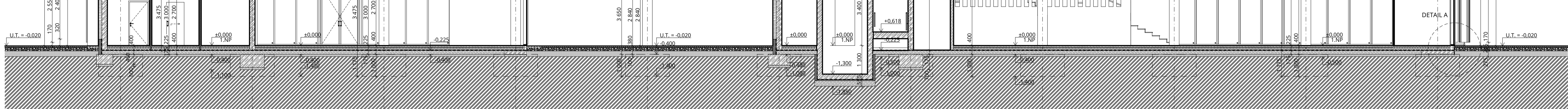


ŘEZ A-A'



LEGENDA MATERIÁLŮ	
	NOSNÁ KONSTRUKCE - ŽELEZOBETON TRÝDY C25/30, BETONÁŘSKÁ OCEĽ B500B $\lambda = 1.58 \text{ W/mK}$
	BETON PROSTÝ C16/20 $\lambda = 1.30 \text{ W/mK}$
	TEPELNÁ IZOLACE - FAŠADNÍ DESKY Z KAMENNÉ MINERÁLNÍ VLNY $\lambda = 0.036 \text{ W/mK}$, podélná orientace vláken, desky: $600 \times 1\,000 \times 160 \text{ mm}$
	TEPELNÁ IZOLACE - DESKY Z EXPANDOVANÉHO POLYSTYRENU (EPS), desky: $500 \times 1\,000 \text{ mm}$, tl. viz výpis skladeb $\lambda = 0.037 \text{ W/mK}$, zatížení maximálně $2\,000 \text{ kg/m}^2$ při stlačení $< 2\%$
	TEPELNÁ IZOLACE - DESKY Z EXTRUDOVANÉHO POLYSTYRENU (XPS), desky: $600 \times 1\,250 \text{ mm}$, tl. viz výpis skladeb $\lambda = 0.027 \text{ W/mK}$, pevnost v tlaku při 10% stlačení 150 kPa
	TEPELNÁ IZOLACE - PODLAHOVÉ DESKY Z TUHÉ PĚNY NA BÁZI POLYISOKYANURÁTU (PIR) $\lambda = 0.022 \text{ W/mK}$, pevnost v tlaku při 10% stlačení 150 kPa , desky $600 \times 1\,200 \times 150 \text{ mm}$
	SYSTÉMOVÁ DESKA PRO ULOŽENÍ TRUBEK PODLAHOVÉHO VYTÁPĚNÍ nosy výšky 22 mm v rozestupech 50 mm pro uložení trubek, bez izolace na spodní hraně, folie tl. 1 mm
	ŠTERKOVÁ DRT $f = 4/8$
	DRCENÉ KAMENIVO $f = 8/16$
	ZEMINA TRÝDY FS: HLÍNA PÍSCITÁ nasypaná, zhutněná
	ZEMINA TRÝDY FS: HLÍNA PÍSCITÁ původní
	NATAVITELNÝ PÁS Z SBS MODIFIKOVANÉHO ASFALTU S NOSNOU VLOŽKOU ZE SKLENÉ TKANINY

0,000 = 297,730 m n.m., B.p.v. / SOUŘADNICOVÝ SYSTÉM S-JTSK	
Bakalářská práce	
AUTOR PRÁCE:	Andrea Javůrková
VEDOUČÍ ARC:	doc. Ing. arch. Juraj Dulenčin, Ph.D.
VEDOUČÍ PŠT:	prof. Ing. Jan Pěničák, Ph.D.
NAZEV PRÁCE:	Polyfunkční objekt Křižanke Lublaň, Slovinsko
NAZEV VÝKRESU:	VÝKRES ZÁKLADŮ
FORMÁT:	10 x A4
DATUM:	07/02/2025
STUPEŇ PD:	DSP
MĚŘÍTKO:	1:100
ČÍSLO VÝKRESU:	B.04